

# Símbolos

**OS SÍMBOLOS**, ou *Dingbats* em inglês, são Fontes não constituídas por letras do alfabeto latino. Elas são colecções de desenhos gráficos que incluem setas, círculos, quadrados, sinais, ornamentos, marcas, signos, estrelas, caracteres não-latinos e outros elementos. Geralmente são compostas por grafismos relativos a um tema ou profissão, como desportos, transportes, Cartografia ou Matemática, por exemplo.

Existem Símbolos sobre quase todos os assuntos imagináveis, em especial na *Internet*, donde podem ser obtidos quase sempre gratuitamente. É claro que nestes casos não se pode exigir muito e o que normalmente sucede, é serem Fontes “caseiras” mal desenhadas que bloqueiam o computador, devido à sua má qualidade, sendo por isso nada recomendáveis.

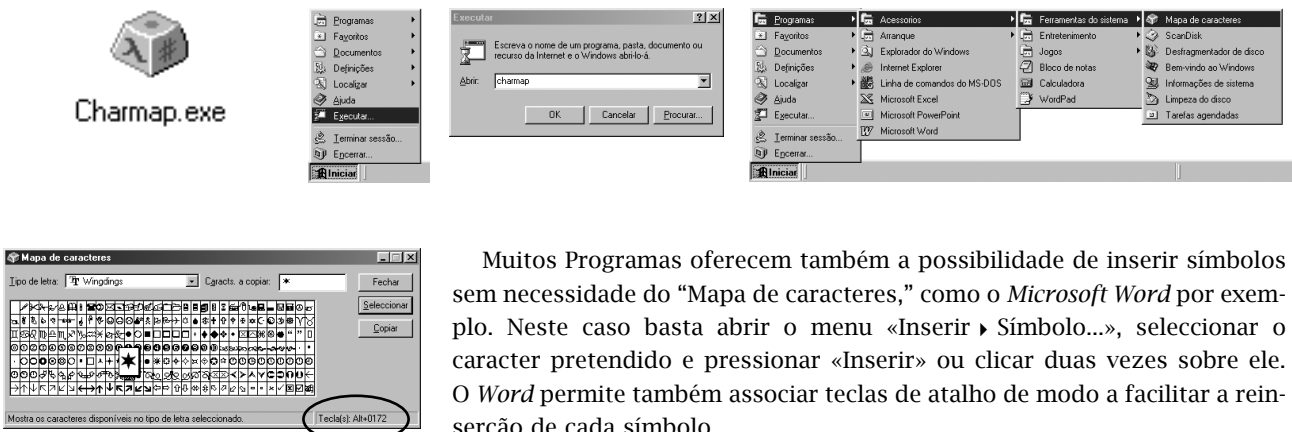
Este tipo de Fontes pode ser usado para listar ou numerar itens, quebrar ou separar parágrafos, direccionar o leitor ou chamar a atenção para algo importante, como ícones e botões para páginas *Web*, para fazer sinais e avisos, ou ainda aplicado como pictogramas para substituir palavras, por exemplo. No entanto deve ser tomada muita atenção com este último caso, pois se o grafismo for aplicado incorrectamente, o seu significado pode tornar-se ambíguo.

Por partilharem a mesma tecnologia com os Tipos, os Símbolos podem ser inseridos entre o texto e reduzidos, aumentados, coloridos, invertidos ou rodados, tal como ele.

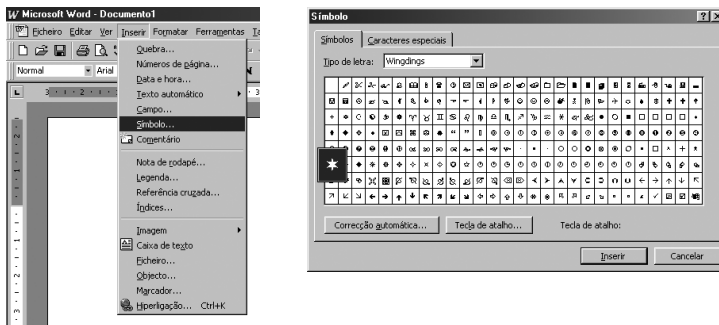
Em resumo, os elementos deste grupo tão característico só devem ser usados quando forem realmente necessários, e nunca para “enfeitar” a página.

# Como inserir um símbolo?

A **MELHOR** forma de inserir o símbolo desejado num Programa, é através do “Mapa de caracteres” do Windows [charmap.exe]. Depois de accionado, através do menu «Iniciar ▶ Programas ▶ Acessórios ▶ Ferramentas do sistema», ou em alternativa «Iniciar ▶ Executar... ▶ Abrir: charmap», basta escolher, «Seleccionar» e «Copiar» o símbolo pretendido e depois «Editar ▶ Colar» na Aplicação utilizada para a criação do objecto gráfico.

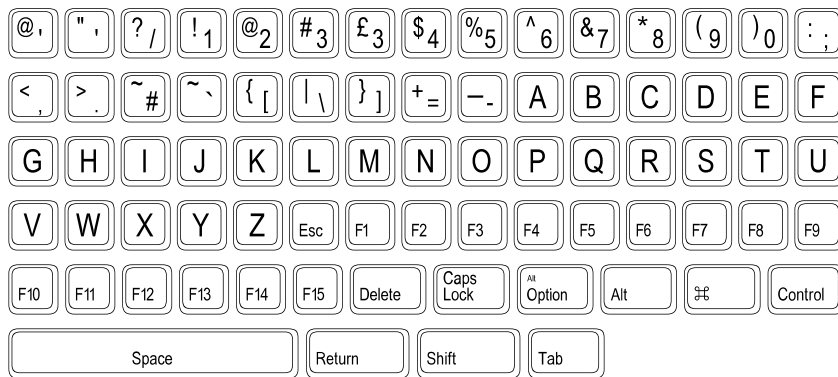


Muitos Programas oferecem também a possibilidade de inserir símbolos sem necessidade do “Mapa de caracteres,” como o *Microsoft Word* por exemplo. Neste caso basta abrir o menu «Inserir ▶ Símbolo...», seleccionar o carácter pretendido e pressionar «Inserir» ou clicar duas vezes sobre ele. O *Word* permite também associar teclas de atalho de modo a facilitar a reinserção de cada símbolo.

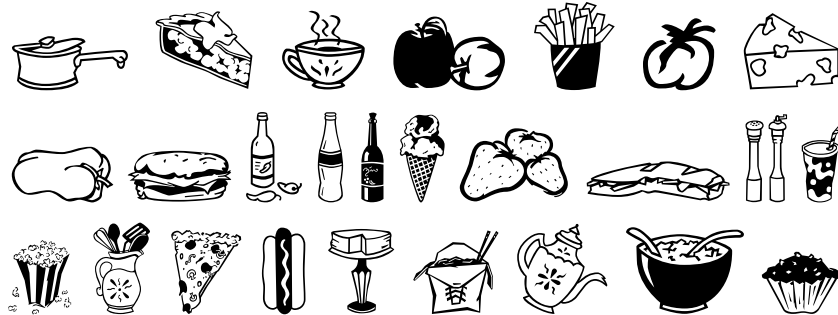


É ainda possível inserir um símbolo directamente através do teclado, bastando para isso escolher primeiro a Fonte a utilizar e depois pressionar uma tecla ou combinação de teclas. É óbvio que esta opção só resulta se souber de antemão quais as teclas que correspondem a um determinado símbolo, já que dificilmente acertará logo à primeira vez. Para isso, abra o “Mapa de caracteres” e memorize a informação fornecida no canto inferior direito. Volte depois à Aplicação utilizada e pressione as teclas mencionadas. Esta solução além de ser a mais rápida, pois só se utiliza o “Mapa de caracteres” uma vez, é muito útil quando se torna necessário reinsserir um símbolo ao longo do texto.

$A = \text{☺}$  (Wingdings)  
 $\text{Shift} \text{ ou } \uparrow + A = \text{✌}$  (Wingdings)  
 acender luz  $\text{Num Lock} \text{ e } \text{Alt} + 0, 1, 7, 2 = \text{★}$  (Wingdings)



Keystrokes MT  
1994: Joshua Hadley



Bon Apetit MT  
1994: Carolyn Gibbs

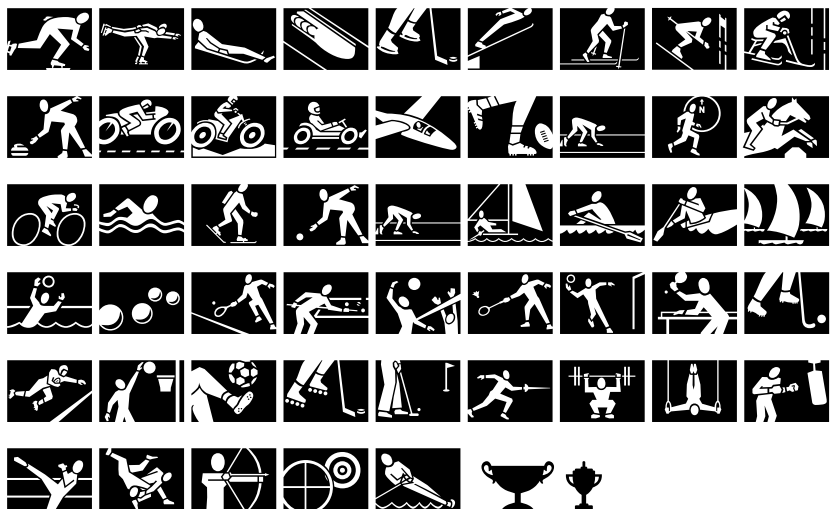


Holidays MT  
1994: Carolyn Gibbs, Steve Matteson



Parties MT  
Carolyn Gibbs

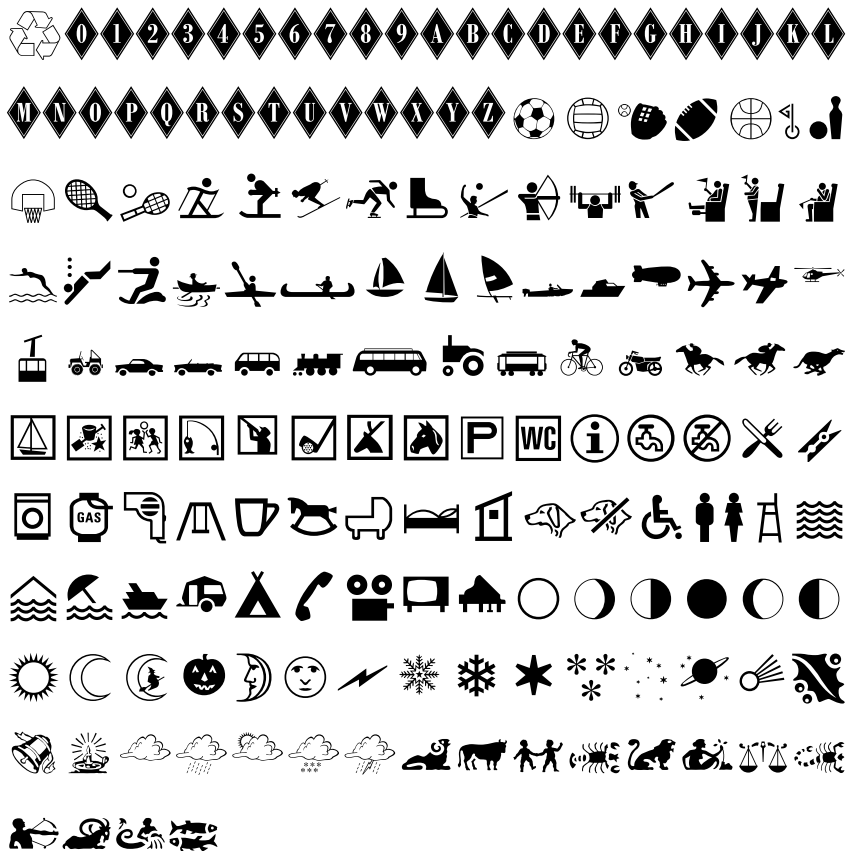
Sports Two  
Carolyn Gibbs, Steve Matteson

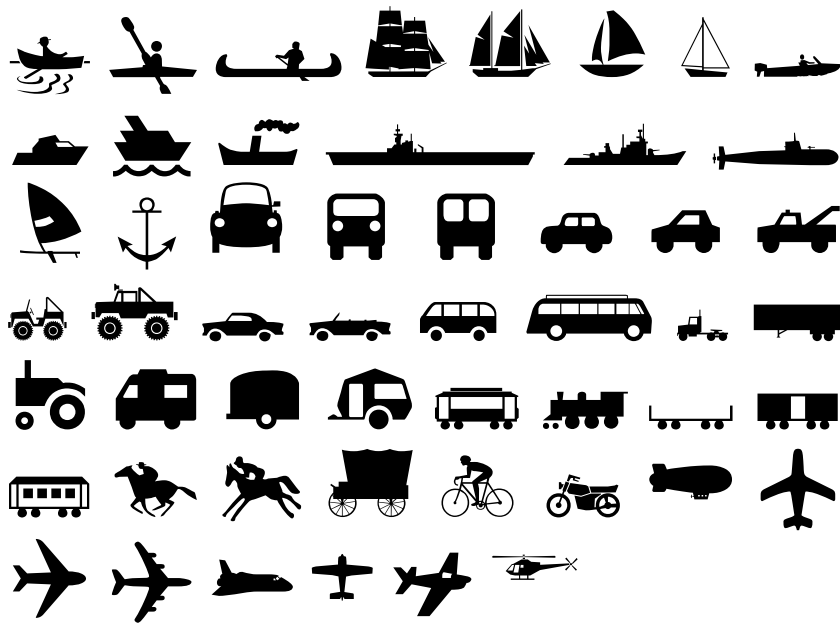


Sports Three  
Carolyn Gibbs, Steve Matteson



Monotype Sorts 2  
1990-92: Monotype

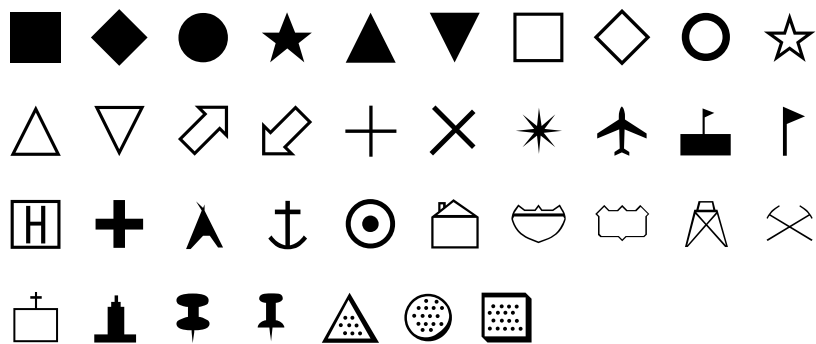




Transport MT  
Caroly Gibbs, Steve Matteson



Vacation MT  
Steve Matteson

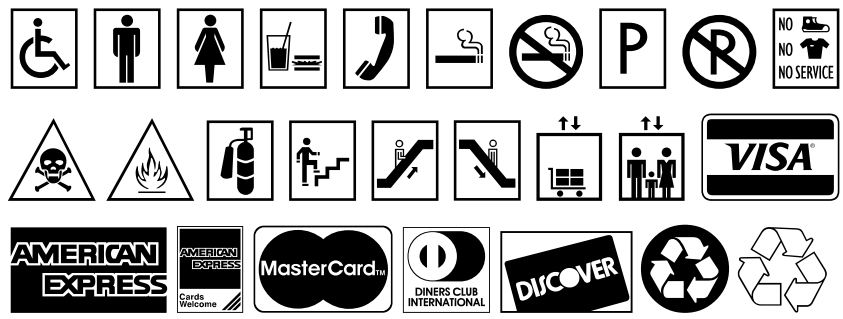


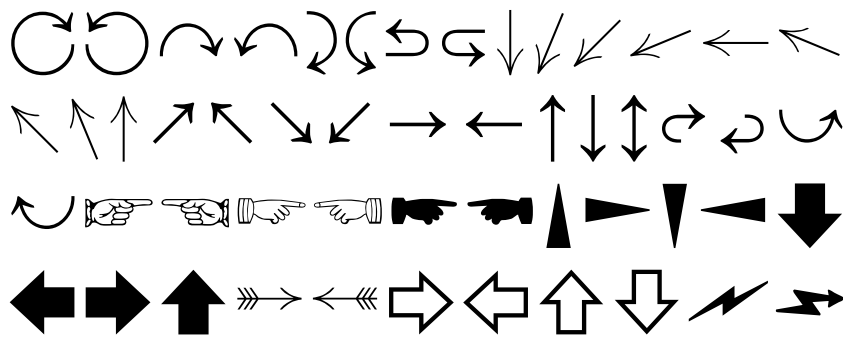
Map Symbols  
1995: MapInfo Corporation

Webdings  
1997: Microsoft, Monotype

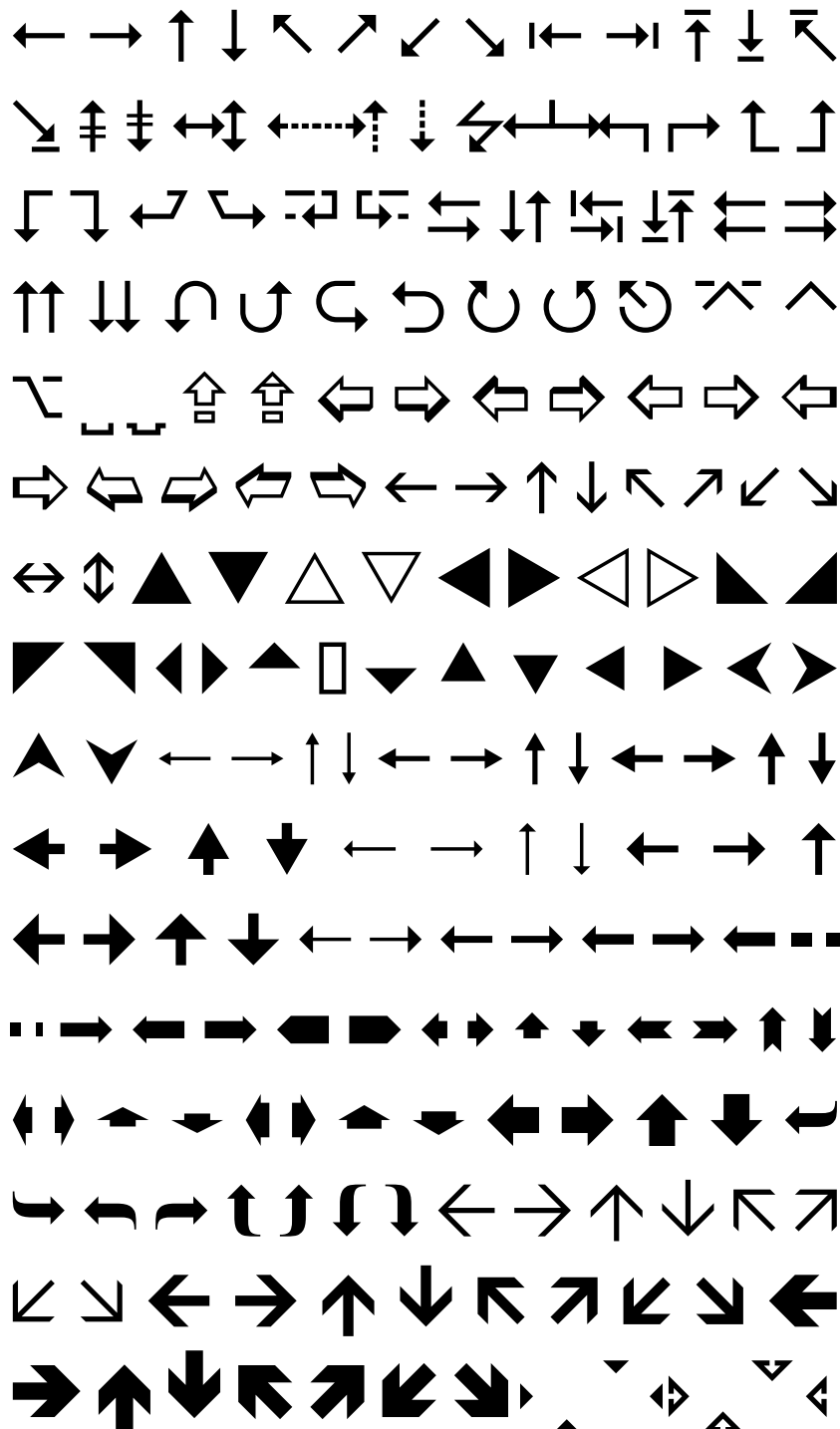


Signs MT  
1994: Carolyn Gibbs





Directions MT  
Steve Matteson



Wingdings 3  
1990: Charles Bigelow, Kris Holmes











