

Tipos Manuscritos

ESTE GRUPO inclui todos os Tipos de letra que parecem ter sido escritos à mão, com o auxílio de uma caneta-de-aparo, um pincel, um lápis ou uma pena, por exemplo. Nele podemos encontrar os maiores e mais bonitos exemplos da Caligrafia. Alguns dos Tipos Manuscritos são uma excelente opção a utilizar em convites de casamento, cartões de Boas Festas, ementas, rótulos de vinhos, certificados ou diplomas.

Tal como os Tipos Extra-texto, não devem ser usados na composição de grandes quantidades de texto, nem em corpos demasiado pequenos. Um parágrafo fica extremamente elegante quando “aberto” com uma capitular deste grupo. Os Tipos Manuscritos são, por assim dizer, como as bebidas alcoólicas: devem ser “tomados” com moderação. Um “toque” de um elemento deste grupo numa página fica geralmente bem, mas quando usado indiscriminadamente torna-a demasiado decorativa.

Outra coisa que deve ser evitada a todo o custo é compor texto unicamente em maiúsculas, já que a maior parte dos Tipos Manuscritos é completamente ilegível nesta situação. Além disso, muitas das letras, especialmente as maiúsculas, são quase impossíveis de identificar ou distinguir, quando dispostas isoladamente; veja-se os casos das letras I, J, S e T em algumas Fontes.

letras I, J, S e T

Palace Script MT
42pt

I J S T

Vivaldi Script
30pt

I J S T

Matura MT Script
28pt

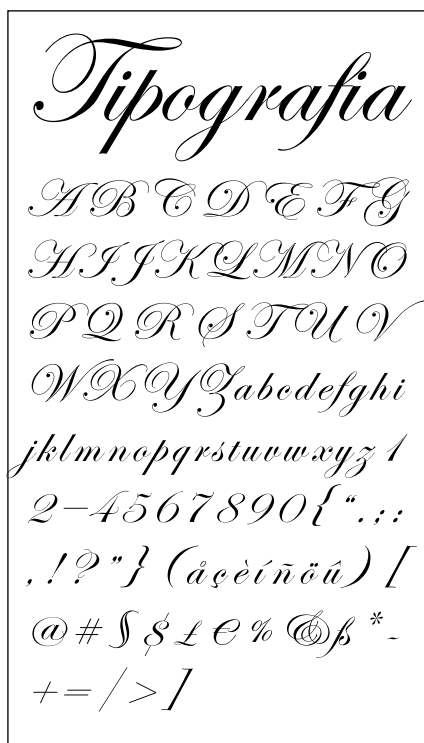
I J S T

Harlow Solid
30pt

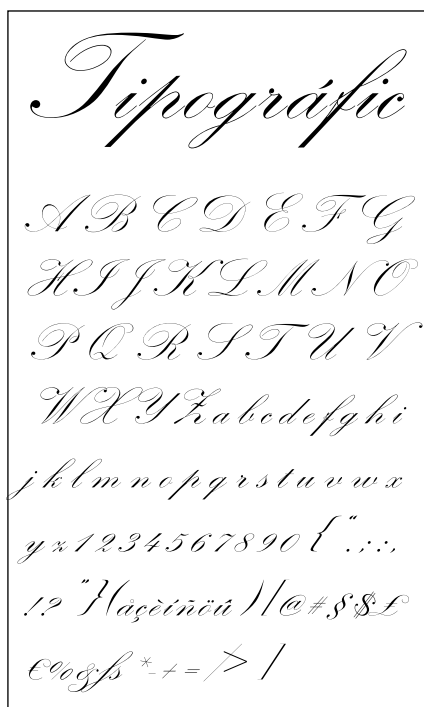
I J S T

NOTA: Este grupo poderia ainda ter sido subdividido em vários outros grupos, separando os Tipos que têm ligações entre as letras, dos que não têm, ou juntando os que simulam um utensílio de escrita em particular. No entanto, para os propósitos deste Guia, tal não é necessário, sendo por esta razão que foram todos colocados no mesmo “saco” e apenas ordenados por semelhança.

Edwardian Script ITC
1994: Edward Benguiat



Kunstler Script
1902: D. Stempel AG



Tipográfica

A B C D E F G H I J K

L M N O P Q R S T U V

W X Y Z a b c d e f g h i j k l m n

o p q r s t u v w x y z 1 2 3 4 5 6 7 8

9 0 { " : ; , ! ? } (à ç è ì ñ ö û) /

@ # \$ % & ' () * + = / > /

Palace Script MT
1923: Stephenson Blake
(Deberny & Peignot)

Tipogra

A B C D E F G H I

J K L M N O P Q R

S T U V W X Y Z a

b c d e f g h i j k l m n o p

q r s t u v w x y z 1 2 3 4

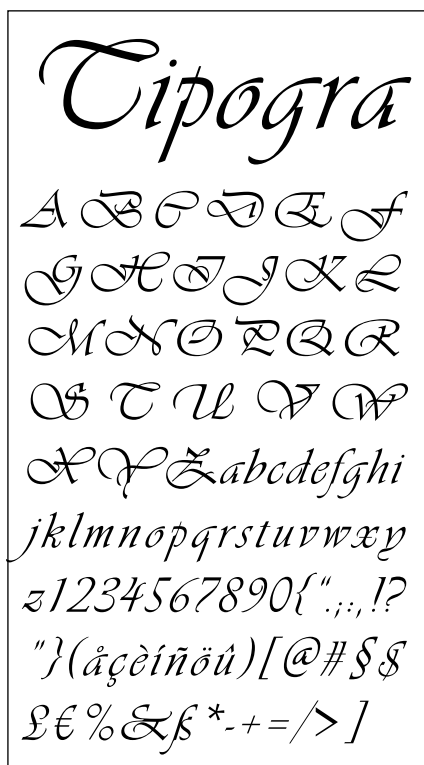
5 6 7 8 9 0 { " : ; , ! ? } /

(à ç è ì ñ ö û) / @ # \$ %

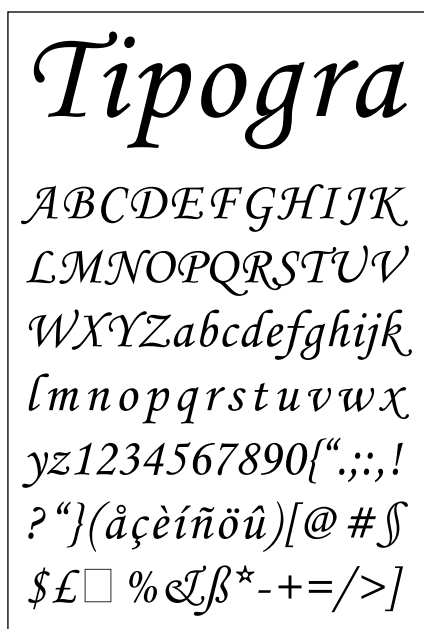
& ' () * + = / > /

Vladimir Script
Andrich Vladimir

Vivaldi Script
1967: Friedrich Peter



Monotype Corsiva
1990: Elizabeth Bloop



Típo

*ABCDEFGHI
JKLMNOPQ
RSTUVWXY
Zabcdefghijkl
mnopqrstuv
wxyz1234567
890{“.:;,!?”}(
àç èíñöû)[@#§\$
£□%&β* - + = / >]*

Lucida Calligraphy
1991: Charles Bigelow, Kris Holmes

Típo

*ABCDEFGHIJ
KLMNOPQRS
TUVWXYZabc
defghijklm
nopqrstuvw
xyz1234567
890{“.:;,!?”}(
àç èíñöû)[@
#§\$ £□%&β* -
+ = / >]*

Lucida Handwriting
1991: Charles Bigelow, Kris Holmes

French Script MT
1905: Stephenson Blake

Tipografia
A B C D E F G H I J K L
M N O P Q R S T U V
W X Y Z a b c d e f g h i j k l m
n o p q r s t u v w x y z 1 2 3 4 5 6
7 8 9 0 { “ . ; : , ! ? ” } (à ç è ì ñ
ö û) [@ # § \$ £ □ % & ß * -
+ = / >]

Script MT
1926: E. Lautenbach

Tipogra
A B C D E F G H I J
K L M N O P Q R S T
U V W X Y Z a b c d e
f g h i j k l m n o p q r s
t u v w x y z 1 2 3 4 5 6
7 8 9 0 { “ . ; : , ! ? ” } (à
ç è ì ñ ö û) [@ # § \$ £
□ % & ß * - + = / >]

Tipog

A B C D E F G H
I J K L M N O P
Q R S T U V W X
Y Z a b c d e f g h
i j k l m n o p q r s
t u v w x y z 1 2 3 4
5 6 7 8 9 0 { " . : ; , !
? " } (å ç è í ñ ö û) [
@ # \$ % & ' *
- + = / >]

Magneto Bold
1995: Leslie Cabarga

Tipog

A B C D E F G
H I J K L M
N O P Q R S
T U V W X Y
Z a b c d e f g h i j k l
m n o p q r s t u v w x
y z 1 2 3 4 5 6 7 8 9 0 { ".
: ; , ! ? " } (å ç è í ñ ö û) [
@ # \$ % & ' *
* - + = / >]

Matura MT Script
1938: Imre Reiner

Mercurius Script MT Bold
1957: Imre Reiner

Tipog
ABCDEFGHIJ
KLMNOPQRS
TUVWXYZab
cdefghijklmnop
qrstuvwxyz12
34567890{“.:;.!?”
}(âçèíñöû)[@#§
\$£□%&β*-=|>]

Maiandra GD
1994: Dennis Pasternak

Tipogr
ABCDEFGHIJKLMN
OPQRSTUVWXYZ
abcdefghijklmno
pqrstuvwxyz123456789
0{“.:;.!?”}(âçèíñ
öû)[@#§\$£□%
&β*-=|>]
AaBbCcDdEeFf

regular

demi bold

Comic Sans MS
1995: Vicent Connare

Tipogr

ABCDEFGHIJK
LMNOPQRSTU
VWXYZabcdef
ghijklmnopqrst
uvwxyz123456
7890{".:;!,?"}(åç
èíñöû)[@#§\$
£€%&β* -+=/>]
AaBbCcDdEeFf

regular

bold

Kristen ITC
1995: George Ryan

Tipog

ABCDEFGHI
JKLMNOPQ
RSTUVWXY
Zabcdefghijklmnop
lmnopqrstuv
wxyz12345678
90{".:;!,?"}(åçè
íñöû)[@#§\$£€
%φβ* -+=/>]

Mead Bold
1993: Steve Matteson

Tipogra
ABCDEFGHIJKLM
NOPQRSTUVWXYZ
XYZabcdefghijklm
nopqrstuvwxyz123
4567890{".;:;!?"}(
âçèíñöû)[@#§\$£
□%&ß* - + = / >]

Freestyle Script
1981: Martin Wait

Tipográfica
ABCDEFGHIJKLMNPO
QRSTUVWXYZ4Zabcdefgh
ijklmnopqrstuvwxyz123
4567890{".;:;!?"}(âçèíñ
öü)[@#§\$£€%&ß* - +
= / >]

Informal Roman
1989: Martin Wait

Tipogrà
ABCDEFGHIJKLM
NOPQRSTUVWXYZ
YZabcdefghijklmn
opqrstuvwxyz123
4567890{".;:;!?"}(â
çèíñöü)[@#§\$£€
%&ß* - + = / >]

Harlow Solid
1977-79: Colin Brignall

Tipogrà

A B C D E F G H

I J K L M N O P

Q R S T U V W X

Y Z a b c d e f g h i j k l

m n o p q r s t u v w x y z

1 2 3 4 5 6 7 8 9 0 { " . : ; , !

? " } (à ç è ì ñ ö û) [@ #

§ £ € % & ß * - + = / >]

Pristina
1994: Phill Grimshaw

Tipografia

A B C D E F G H I J K L

M N O P Q R S T U V

W X Y Z a b c d e f g h i j k l

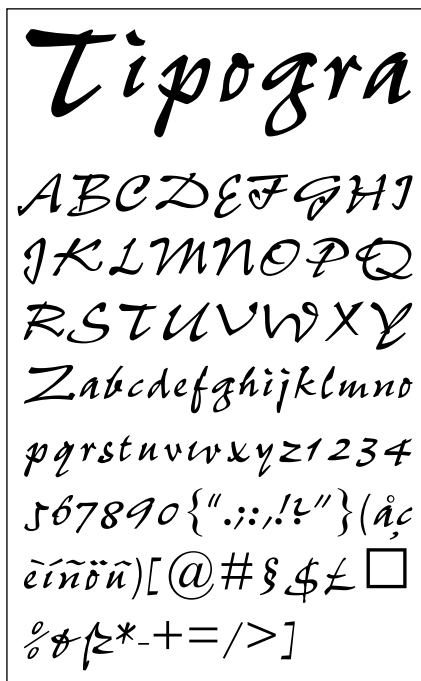
m n o p q r s t u v w x y z 1 2 3

4 5 6 7 8 9 0 { " . : ; , ! ? " } (à ç

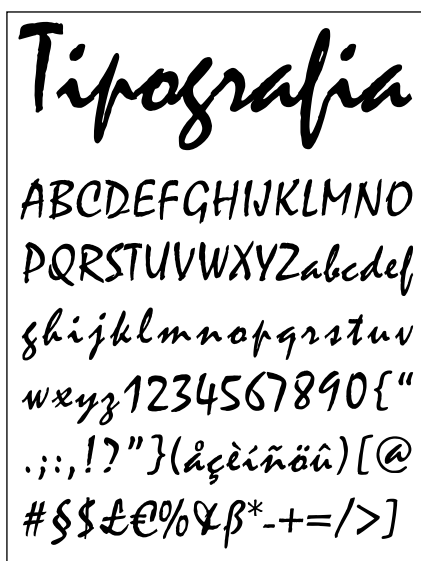
è ì ñ ö û) [@ # § £ € % &

ß * - + = / >]

Pepita MT
1959: Imre Reiner



Mistral
1953: Roger Excoffon



Brush Script MT Italic
1942: Robert E. Smith

Tipograf
A B C D E F G H I J K
L M N O P Q R S T U
V W X Y Z a b c d e f g h i j
k l m n o p q r s t u v w x y z
1 2 3 4 5 6 7 8 9 0 { " . : ; ,
! ? " } (ã ç è ì ñ ö û) [@ #
\$ % & ' * - + = / >]

Rage Italic
1984: Ron Zwingelberg

Tipogra
A B C D E F G H I J K
L M N O P Q R S T U V
W X Y Z a b c d e f g h i j k l
m n o p q r s t u v w x y z 1 2
3 4 5 6 7 8 9 0 { " . : ; , ! ? "
} (ã ç è ì ñ ö û) [@ # \$ %
& ' * - + = / >]

Forte
1962: Carl Reissberg

Tipogr
ABCDEFGHIJK
LMNOPQRSTU
VWXYZabcdefghij
klmnopqrstuvw
xyz1234567890{"
.:;.,!?"}(âçèíñöû)
[@#\$\$\$£□%&ß*
-+=/>]

Chiller
1995: Andrew Smith

Tipografia
ABCDEFGHIJKLMNO
PQRSTUVWXYZabcdef
ghijklmnopqrstuv
xy z1234567890{"
.:;.,!?"}(âçèíñöû)
[@#\$\$\$£
€%&ß* -+=/>]

Tipogr

ABCDEFGHIJKL
MNOPQRSTUV
WXYZabcdefghi
jklmnopqrstuv
wxyz123456789
0{".:;,!?"}(åçèíñ
öû)[@#§\$€□%
&ß* - += / >]

Tempus Sans ITC
1995: Phill Grimshaw

Tipog

ABCDEFGFG
HIJKLMNO
PQRSTUVWXYZ
XYZabcdefghij
klmnopqrstuvw
xyz1234567890
{".:;,!?"}(åçèíñöû)
[@#§\$£%&ß* - +=
=>]

Papyrus
1983: Chris Costello

Bradley Hand ITC
1995: Richard Bradley

Típo gr
ABCDEFGHIJKLM
NOPQRSTUVWXYZ
vwxyzabcdefghijklmnop
qrstuvwxyz12345678
90{“.:;.,!?”} (âçèíñ
öû) [@ # \$ % & ' * - + = / >]

Viner Hand ITC
1995: John Viner

Tipogr
ABCDEFGHIJ
KLMNOPQRST
vwxyzabcde
fghijklmnopqr
stuvwxyz1234
567890{“.:;.,!?”
} (âçèíñöû) [@
\$ % & ' * - +
= / >]

Blackadder ITC
1996: Bob Anderton

Tipogra

A B C D E F G H I

J K L M N O P Q

R S T U V W X Y

Z a b c d e f g h i j k l m n o p

q r s t u v w x y z 1 2 3 4 5 6 7 8

9 0 { " . ; : , ! ? " } (à ç è ì ñ ö

û) [@ # \$ % & ' *

- + = / >]

Gigi
1995: Jill Bell

Tipogra

A B C D E F G H I J K

L M N O P Q R S T U

V W X Y Z a b c d e f g h

i j k l m n o p q r s t u v w

x y z 1 2 3 4 5 6 7 8 9 0 { " . ;

: , ! ? " } (à ç è ì ñ ö û) [@

\$ % & ' * - + =

/ >]

